



Jumper XL Seite 4



Jumper XXL Seite 5



Sprinter Seite 6



Worker Seite 7



Mover Seite 8



Mover XL Seite 9



Mover Service Seite 10



Worker S Seite 12



Tensing Seite 13



Mover S Seite 14



Powertrac Seite 15



Scooter Seite 16



Trolley Seite 17



Officemobil Seite 18



Dragger 1000 Seite 19



Shopping Cart-Buddy
Seite 21



Dragger 2500 Seite 24



Dragger 2500 AL Seite 25



Dragger 5000 Seite 26



Dragger XL 10 / 20 Seite 27



Towbuddy 25 Seite 29



Towbuddy 55 Seite 30



Jack 3 Seite 32



Jack 6 Seite 33



Jack 12 Seite 34



PushBuddy Seite 35



Kuli Seite 36



Rapido Seite 37



Pickup Seite 38



Informationsfilm verfügbar unter: <http://youtu.be/4SYyEAcz9kl>

Dreirädriger elektrisch betriebener Roller für den innerbetrieblichen Personenverkehr und kleinere Kommissionierungsaufgaben. Durch eine individuelle Anpassung kann das Fahrzeug auf Ihre Bedürfnisse optimal abgestimmt werden. Höchstgeschwindigkeit bis 21 km/h. Das Fahrzeug inklusive Batterien ist wartungsfrei.

Option Wechselbatterie (nur mit 22 Ah möglich)



in 2 Ausführungen lieferbar

1. Geschwindigkeit Stufenlos 0 bis 14 km/h
2. Geschwindigkeit Stufenlos 0 bis 21 km/h



Optionen möglich

- * Schnell / langsam Umschalter
- * Batterieanzeige mit Tiefentladeschutz
- * Codeschloss ein / aus
- * Transportrahmen vorne
- * Wechselbatteriesystem
- * Beleuchtung



Technische Daten:

| | |
|--------------------------|-----------------------------|
| Breite : | 670 mm |
| Länge : | 1100 mm |
| Höhe : | 1130 mm |
| Bodenfreiheit : | 60 / 30* mm |
| Vorderrad: | 3.00-10 Luft Schlauchlos** |
| Hinterrad: | 3.00-4 Luft |
| Gewicht: | 80 / 95* kg incl. Batterien |
| Geschwindigkeit : | bis 21 km/h |
| Steigung: | 5% max |
| Zuladung: | 150 kg *** |
| Zuladung Front: | 15 kg **** |
| Zuglast: | nicht möglich |
| Batterien: | 4 x 12 V, 22 / 36* Ah |
| Reichweite: | ca. 25 / 40* km |
| Antrieb: | Radnabenmotor 500W |
| Übersetzung: | ohne |
| Bremse: | Gegenstrom / Hand |
| Steuerung: | BL 48V 35A |

auch lieferbar als Jumper XL plus,
mit 36AH Batterie und 6A Ladegerät

* Ausführung XL plus, ** bei Spurlos grau mit Schlauch, *** Gewicht incl. Fahrer, **** mögliche Zuladung in Optionellen Transportrahmen

Dreirädriger elektrisch betriebener Roller für den innerbetrieblichen Personenverkehr und kleinere Kommissionieraufgaben. Durch eine individuelle Anpassung kann das Fahrzeug auf Ihre Bedürfnisse optimal abgestimmt werden. Höchstgeschwindigkeit bis 14 km/h . Das Fahrzeug inclusive Batterien ist wartungsfrei.

Optionen

- * Schnell / langsam Umschalter
- * Batterieanzeige mit Tiefentladeschutz
- * Codeschloss ein / aus
- * Transportrahmen vorne
- * Wechselbatteriesystem
- * Beleuchtung



Technische Daten:

| | |
|--------------------------|---------------------------|
| Breite : | 615 mm |
| Länge : | 1660 mm |
| Höhe : | 1250 mm |
| Ladefläche: | 600 x 600 mm |
| Bodenfreiheit : | 60 mm |
| Vorderrad: | 3.00-10 Luft Schlauchlos* |
| Hinterrad: | 3.00-4 Luft |
| Gewicht: | 154 kg incl. Batterien |
| Geschwindigkeit : | bis 14 km/h |
| Steigung: | 10 % max |
| Zuladung: | 150 kg ** |
| Zuladung Front: | 15 kg *** |
| Zuglast: | 50kg |
| Batterien: | 4 x 12 V, 50 Ah |
| Reichweite: | ca. 25 km |
| Antrieb: | Radnabenmotor 500W |
| Übersetzung: | ohne |
| Bremse: | Gegenstrom / Hand |
| Steuerung: | BL 48V 35A |



* bei Spurlos grau mit Schlauch, ** Gewicht incl. Fahrer, *** mögliche Zuladung in Optionellen Transportrahmen

Sprinter

Elektroller mit Heckantrieb, schnell und wendig

Dreirädriger elektrisch betriebener Roller für den innerbetrieblichen Personenverkehr und kleinere Kommissionieraufgaben. Durch eine individuelle Anpassung kann das Fahrzeug auf Ihre Bedürfnisse optimal abgestimmt werden. Höchstgeschwindigkeit bis 12 km/h . Das Fahrzeug inclusive Batterien ist wartungsfrei.



Technische Dat

| | |
|--------------------------|---------------------------|
| Breite : | 670 mm |
| Länge : | 1500 mm |
| Höhe : | 1130 mm |
| Ladefläche: | 600 x 600 mm |
| Bodenfreiheit : | 60 mm |
| Vorderrad: | 3.00-10 Luft Schlauchlos* |
| Hinterrad: | 3.00-8 Luft |
| Gewicht: | 130 kg incl. Batterien |
| Geschwindigkeit : | bis 12 km/h |
| Steigung: | 5% max |
| Zuladung: | 200 kg * |
| Zuladung Front: | 15 kg ** |
| Zuglast: | 100 kg |
| Batterien: | 2 x 12 V, 50 Ah*** |
| Reichweite: | ca. 20 km |
| Antrieb: | C04G DC 800W Motor |
| Übersetzung: | 1 :25 |
| Bremse: | Gegenstrom / Magnet |
| Steuerung: | I-Drive 180A |

* Gewicht incl. Fahrer, ** mögliche Zuladung in Optionellen Transportrahmen, *** Optionell bis 110 Ah,

Kleines heckangetriebenes Elektrofahrzeug, das sich hervorragend für den Transport von kleinen Lasten eignet. Ausserdem ermöglicht die optionale Anhängervorrichtung bei der „plus“ Version, Anhängelasten von bis zu 250 kg zu bewegen. Mit einem Wenderadius von 0,9 m und einer Geschwindigkeit von bis zu 10 km/h ist das Fahrzeug sehr agil und wendig. Eine Batteriekapazität von bis zu 135 Ah ermöglicht extreme Reichweiten. Wechselakkusystem ist gegen Aufpreis lieferbar. Der Deckel des Batteriefachs dient gleichzeitig als Ablage und Ladefläche und kann mit maximal 100 kg belastet werden. Des weiteren ist ein optionaler Transportrahmen erhältlich, der mit 25 kg belastbar ist.

Spezielle Optionen nach Kundenwunsch möglich



Technische Daten:

| | |
|----------------------------|----------------------------|
| Breite : | 600 mm |
| Länge : | 1200 mm |
| Höhe : | 1130 mm |
| Ladefläche: | 400 x 600 |
| Bodenfreiheit : | 60 mm |
| Vorderrad: | SE 3.00-4 |
| Hinterräder: | SE 3.00-4 |
| Gewicht: | 180 kg ohne. Batterien |
| Geschwindigkeit : | bis 10 km/h |
| Steigung: | 5% max |
| ** Zuladung: | 300 kg |
| *** Zuladung Front: | 25 kg (Transportrahmen) |
| **** Zuglast: | - / 250* kg |
| ***** Batterien: | 2 x 12 V, 80 / 110 /135 Ah |
| Reichweite: | ca. 20 km |
| Antrieb: | DC Motor 0,5 / 0,8* KW |
| Übersetzung: | 1 : 11 |
| Bremse: | Gegenstrom / Magnet |
| Steuerung: | P&G i-drive 180* A |



* Ausführung „plus“, ** Gewicht incl. Fahrer, *** mögliche Zuladung in Optionellen Transportrahmen, **** incl. Anhänger, ***** mögliche Batterien

Option : Rammschutz
Ladeflächenumrandung



Technische Daten:

| | |
|----------------------------|------------------------------|
| Breite : | 670 mm |
| Länge : | 1800 mm |
| Höhe : | 1130 mm |
| Ladefläche: | 670 x 900 |
| Bodenfreiheit : | 60 mm |
| Vorderrad: | SE 3.00-4 |
| Hinterräder: | SE 3.00-4 |
| Gewicht: | 280 kg ohne Batterien |
| Geschwindigkeit : | bis 10 km/h |
| Steigung: | 5% max |
| ** Zuladung: | 350 / 600 kg |
| *** Zuladung Front: | 50 kg (Transportrahmen) |
| **** Zuglast: | 350 / 500* kg |
| ***** Batterien: | 2 x 12 V, 110 / 135 / 180 Ah |
| Reichweite: | ca. 20 km |
| Antrieb: | DC Motor 0,8 KW |
| Antrieb plus: | AC Motor 1,2 KW |
| Übersetzung: | 1 : 11 / 1:16 |
| Bremse: | Gegenstrom / Magnet |
| Steuerung: | P&G i-drive 180A |
| Steuerung plus: | CURTIS 1232-24V-180A |

* Ausführung „ plus“, ** Gewicht incl. Fahrer, *** mögliche Zuladung in Optionellen Transportrahmen, **** incl. Anhänger,



Technische Daten:

| | |
|----------------------------|---------------------------|
| Breite : | 850 mm |
| Länge : | 2600 mm |
| Höhe : | 1130 mm |
| Ladefläche: | 850 x 1250 mm |
| Bodenfreiheit : | 60 mm |
| Vorderräder: | SE 4.00-4 |
| Hinterräder: | SE 4.00-4 |
| Gewicht: | 300 kg ohne Batterien |
| Geschwindigkeit : | bis 10 km/h |
| Steigung: | 5% max |
| ** Zuladung: | 350 / 500 kg |
| *** Zuladung Front: | 50 kg (Transportrahmen) |
| **** Zuglast: | 350 / 600* kg |
| ***** Batterien: | 2 x 12V, 135 / 180 Ah |
| Reichweite: | ca. 20 km |
| Antrieb: | AC Motor 1,2 KW |
| Übersetzung: | 1 : 16 |
| Bremse: | Gegenstrom / Magnet |
| Steuerung: | CURTIS 1232-24V-200A |



* Ausführung „plus“, ** Gewicht incl. Fahrer, *** mögliche Zuladung in Optionellen Transportrahmen, **** incl. Anhänger, ***** mögliche Batterien



*1 Optionell, keine Serienausstattung

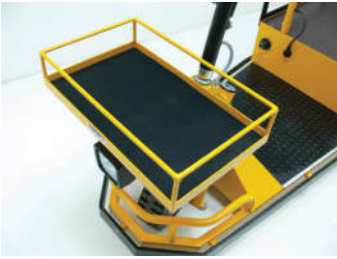
Technische Daten:

| | |
|----------------------------|---------------------------|
| Breite : | 670 mm |
| Länge : | 1800 mm |
| Höhe : | 1130 mm |
| Ladefläche: | 670 x 900 |
| Bodenfreiheit : | 60 mm |
| Vorderrad: | SE 3.00-4 |
| Hinterräder: | SE 3.00-4 |
| Gewicht: | 280 kg ohne. Batterien |
| Geschwindigkeit : | bis 10 km/h |
| Steigung: | 5% max |
| ** Zuladung: | 350 / 600* kg |
| *** Zuladung Front: | 50 kg (Transportrahmen) |
| **** Zuglast: | 250 / 500* kg |
| Batterien: | 2 x 12 V, 110 / 135*Ah |
| Reichweite: | ca. 20 km |
| Antrieb: | DC Motor 0,8 KW |
| Antrieb plus: | AC Motor 1,2 KW* |
| Übersetzung: | 1 : 11 |
| Bremse: | Gegenstrom / Magnet |
| Steuerung: | P&G i-drive 180A |
| Steuerung plus: | CURTIS 1232-24V-200A |



* Ausführung „ plus“, ** Gewicht incl. Fahrer, *** mögliche Zuladung in Optionellen Transportrahmen, **** incl. Anhänger

Mover Optionen



Transportrahmen



Wetterschutz



Rammschutz



Ladeflächenumrandung



Wechselbatterie



Ein kleiner heckangetriebener Elektroschlepper, der sich hervorragend für Anhängelasten bis zu 1200 kg eignet. Mit einem Wenderadius von 0,9 m und einer Geschwindigkeit von bis zu 10 km/h ist das Fahrzeug sehr agil und wendig. Eine Batteriekapazität von 135 Ah ermöglicht extreme Reichweiten. Wechselakkusystem ist gegen Aufpreis lieferbar. Der Deckel des Batteriefachs dient gleichzeitig als Ablage und Ladefläche und kann mit maximal 200 kg belastet werden. Des weiteren ist ein optionaler Transportrahmen erhältlich, der mit 25 kg belastet werden kann.



Standard Kupplung



Option
LKE Bolzenkupplung



Option
LKE Deichsel
350 oder 550
mm lang



Option
Automatik
Kupplung



Technische Daten:

| | |
|--------------------------|------------------------|
| Breite : | 600 mm |
| Länge : | 1100 mm |
| Höhe : | 1130 mm |
| Ladefläche: | ----- |
| Bodenfreiheit : | 30 mm |
| Vorderrad: | 3.00-4 |
| Hinterräder: | 3.00-4 |
| Gewicht: | 180 kg incl. Batterien |
| Geschwindigkeit : | bis 10 km/h |
| Steigung: | 2% max |
| Zuladung: | 200 kg |
| * Zuladung Front: | 25 kg |
| ** Zuglast: | 1200 kg |
| *** Batterien: | 2 x 12 V, 135 Ah |
| Reichweite: | ca. 10 km |
| Antrieb: | AC Motor 1,2 KW |
| Übersetzung: | 1 : 16 |
| Bremse: | Gegenstrom / Magnet |
| Steuerung: | Curtis1232-24V-180 Ah |



* mögliche Zuladung in Optionellen Transportrahmen

Tensing 1500

Für den Einsatz auf längeren Strecken bewährt sich unser Fahrerstand-Schlepper „Tensing“.
Mit einem 2 KW AC Antrieb und 200 oder 350 Ah Gel Batterien bringt er den Fahrer und die 1500 kg Anhängelast schnell und sicher ans Ziel.



Technische Daten:

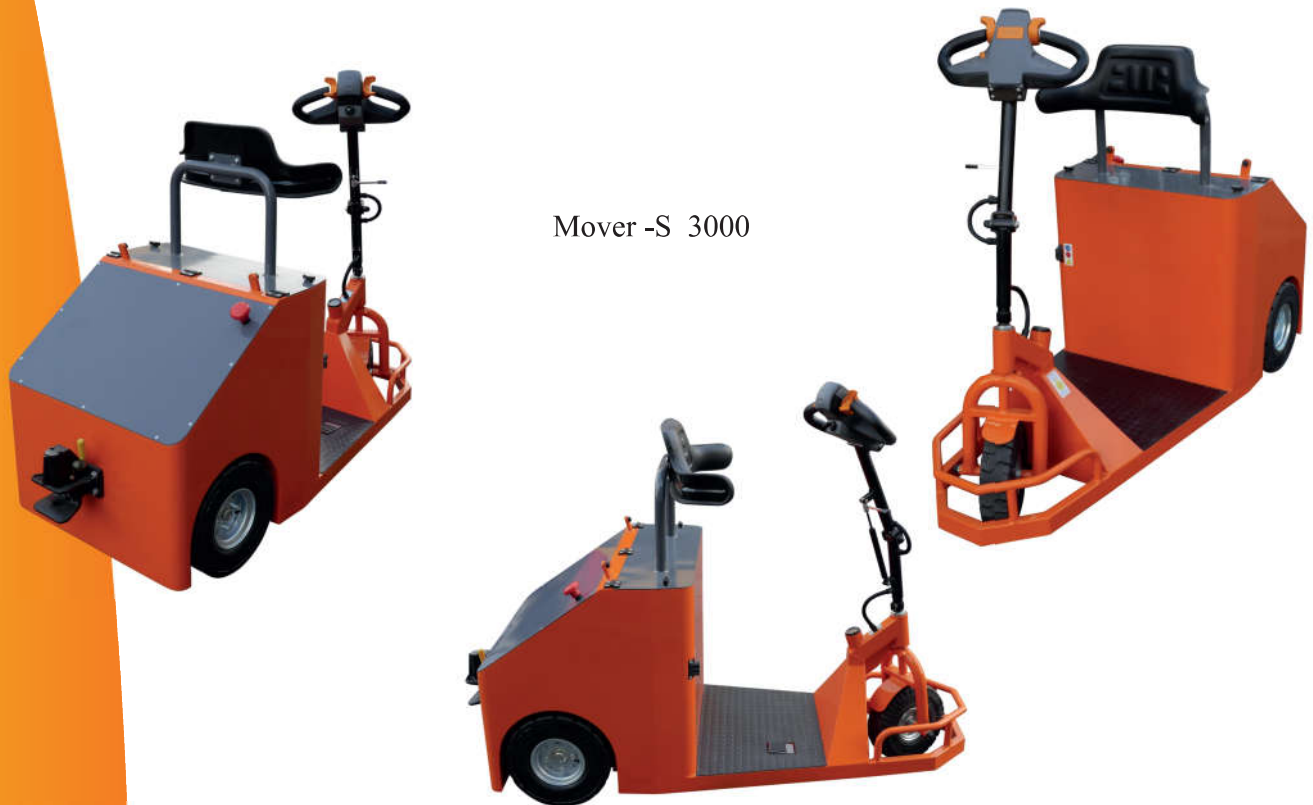
| | |
|--------------------------------------|-----------------------------------|
| Anhängelast | 1500 kg |
| maximale Zugkraft | 1000 N |
| Nennzugkraft | 700 N |
| Antrieb Motor | AC 2000W 24V 3900RPM |
| Antrieb Getriebe | TV 200 1:28 |
| Eigengewicht (inclusive Batterie) | 200 Ah = 450 kg / 350 Ah = 560 kg |
| Gesamtlänge | 1040 mm |
| Gesamtbreite | 880mm |
| Gesamthöhe | 1450 mm |
| Antriebsrad | 230 x 75 mm Super-Elastik |
| Hinterräder | 200 x 80 mm Super-Elastik |
| Batterie | 2Pzv 24V 200Ah / 3Pzv 24V 350Ah |
| Batteriegewicht | 205 kg / 350 kg |
| Steuerung | SME ACS1 200A |
| Geschwindigkeit (Mod. 1 ohne Last) | 5 km/h |
| Geschwindigkeit (Mod. 2, ohne Last) | 10 km/h |
| Ladegerät | IEB Futur M 24V 30A / 50A |



Mover -S 1000 / 3000 Schlepper mit 1000 oder 3000 kg Anhängelast

Elektro-Schlepper als Fahrerstand Mover 1000S und 3000S

Die maximale Anhängelast ist 1000kg bzw. 3000kg. Standardmäßig ist der Mover 1000S und 3000S mit einer Rückenlehne ausgestattet, aber auch ein Fahrersitz ist beim Mover 1000S lieferbar. Die Ablagefläche hinter dem Fahrer kann Nutzlasten bis 250kg aufnehmen.



Mover -S 3000



Mover -S 1000

Technische Daten:

| | |
|--------------------------|------------------------|
| Breite : | 850 mm |
| Länge : | 1700 mm |
| Höhe : | 1130 mm |
| Ladefläche: | 400 x 800 |
| Bodenfreiheit : | 60 mm |
| Vorderrad: | 4.00-4 |
| Hinterräder: | 4.00-4 |
| Gewicht: | 550 kg incl. Batterien |
| Geschwindigkeit : | bis 10 km/h |
| Steigung: | 5% max |
| Zuladung: | 250 kg |
| *Zuladung Front: | 50 kg Optional |
| Zuglast: | 1000 / 3000 kg |
| Batterien: | 4 x 6 V, 180 Ah |
| Reichweite: | ca. 10 km |
| Antrieb: | AC Motor 1,2 KW |
| Übersetzung: | 1 : 16 |
| Bremse: | Gegenstrom / Magnet |
| Steuerung: | Curtis1232-24V-200 Ah |

* mögliche Zuladung in Optionellen Transportrahmen

Ein kleiner heckangetriebener Elektroschlepper, der sich hervorragend für Anhängelasten bis zu 1200 kg eignet. Mit einem Wenderadius von 0,9 m und einer Geschwindigkeit von bis zu 10 km/h ist das Fahrzeug sehr agil und wendig. Eine Batteriekapazität von 135 Ah ermöglicht extreme Reichweiten. Wechselakkusystem ist gegen Aufpreis lieferbar. Des weiteren ist ein optionaler Transportrahmen erhältlich, der mit 25 kg belastet werden kann.

Spezielle Optionen nach Kundenwunsch möglich



Technische Daten:

| | |
|--------------------------|------------------------|
| Breite : | 600 mm |
| Länge : | 1250 mm |
| Höhe : | 1130 mm |
| Bodenfreiheit : | 30 mm |
| Vorderrad: | 3.00-4 |
| Hinterräder: | 3.00-4 |
| Gewicht: | 280 kg incl. Batterien |
| Geschwindigkeit : | bis 10 km/h |
| Steigung: | 5% max |
| Zuglast: | 1200 kg |
| Batterien: | 2 x 12 V, 135 Ah |
| Reichweite: | ca. 10 km |
| Antrieb: | AC Motor 1,2 KW |
| Übersetzung: | 1 : 16 |
| Bremse: | Gegenstrom / Magnet |
| Steuerung: | Curtis1232-24V-200 Ah |

Scooter

Angetriebener Hebelroller für Rollplatten

Mit dem Scooter ist die sichere und ergonomische Beförderung von Lasten garantiert. Mit dem Scooter können bis zu 600 kg schwere Lasten wie zum Beispiel Rollplatten mit minimalem Aufwand auf ebenem Untergrund befördert werden. Der Scooter ist in der Lage Lasten bis 600 kg anzuheben und somit das Ankoppeln der Last zu ermöglichen. Durch die Reduzierung der körperlichen Anstrengungen für den Bediener, wird die Produktivität erhöht und das Unfallrisiko für den Anwender reduziert.

Hubfunktion durch Ankippen des Antriebs mit 300 kg Hublast. Hubhöhe und Koppelsystem nach Kundenwunsch Antrieb über Differenzialgetriebe mit DC- Motor und 90A DC Impulssteuerung Wartungsfreie Gel-Batterie 24V 36 Ah HF-Batterieladegerät Impulse -S 24V 6A

Spezielle Optionen nach Kundenwunsch möglich



Technische Daten:

| | |
|----------------------------|-----------------------|
| Breite : | 480 mm |
| Länge : | 800 mm |
| Höhe : | 1130 mm |
| Kupplungshöhe: | 240 mm |
| Bodenfreiheit : | 50 mm |
| Stützrad: | PU 125 mm |
| Antriebsräder: | 200 x 50 |
| Gewicht: | 68 kg incl. Batterien |
| Geschwindigkeit : | bis 5 km/h |
| Steigung: | 2% max |
| max Zugkraft 1min : | 1000 N |
| Nennzugkraft: | 200 N |
| Anhängelast: | 600 kg |
| Achslast: | 300 kg |
| Batterien: | 2 x 12 V, 36 Ah Gel |
| Reichweite: | ca. 5 km |
| Antrieb: | DC Motor 500 W |
| Übersetzung: | 1 : 40 |
| Bremse: | Gegenstrom / Magnet |
| Steuerung: | P&G 90A |

Elektro-Plattformwagen

Mühevoll, manuelles Schieben von manuellen Plattformwagen muß nicht sein. Unser Trolley hat einen 24V-Elektroantrieb mit Differentialgetriebe. Mit dem Multifunktions-Deichselkopf bewegen Sie den Trolley mühelos und sicher, selbst über Steigungen. Die Vorwärts- und Rückwärtsgeschwindigkeit beträgt maximal 6 km/h und wird vom Bediener über die Fahrhebel am Deichselkopf reguliert. Er ist optional mittels Gasdruckfeder in der Neigung verstellbar. Die wartungsfreien, leistungsstarken Akkus sind unterhalb der Plattform montiert. Auf Wunsch kann eine Akku-Wechseleinheit, z.B. für den Einsatz im Schichtbetrieb, geliefert werden. Akkuanzeige, Hupe und Aufpralltaster sind serienmäßig. Die unterschiedlichsten Aufbauten sind realisierbar. Auch beim Kunden bereits vorhandene, manuelle Wagen können wir auf die Trolleyplattform montieren. Die Nutzlast beträgt bis zu 400 kg.

Option Scherenhubtisch



| | |
|--------------------------|------------------------|
| Breite : | 670 mm |
| Länge : | 1350 mm |
| Höhe : | 1130 mm |
| Ladefläche: | 650 x 1200 |
| Bodenfreiheit : | 30 mm |
| Räder: | 200 x 50 |
| Antriebsrad: | 9x3,50-4 |
| Gewicht: | 160 kg incl. Batterien |
| Geschwindigkeit : | bis 6 km/h |
| Steigung: | 5% max |
| Zuladung: | 400 kg |
| *** Batterien: | 2 x 12 V, 44 Ah |
| Reichweite: | ca. 10 km |
| Antrieb: | DC Motor 400 W |
| Übersetzung: | 1 : 25 |
| Bremse: | Gegenstrom / Magnet |
| Steuerung: | P&G 90A |

Option Multi-Plattform



Verkaufsunterlagen, Muster- und Kleinsendungen, Prospekte, Formulare, Rechnungen, Fachzeitschriften, Kataloge und Papier, es sind nicht nur leichte Briefe, die täglich durch die Büros transportiert werden. Das OfficeMobil ist der tägliche Begleiter der nach Ihren Wünschen und Anforderungen exakt für Sie gebaut wird, durch modulares Baukastenprinzip kann es jederzeit an neue Aufgabenbereiche angepasst werden. Kleine und große Transportfahrzeuge mit Körben, Fächern und Plattformen für Grob und Feinsortierung, oder nur zum Transport stehen mit Elektroantrieb zur Verfügung.

2 Ladeflächen 400 x 900, 1. Ladefläche 300 mm vom Boden, 2. Ladefläche 1000 mm vom Boden. Ladeflächenoberfläche Gummi.

Spezielle Optionen nach Kundenwunsch möglich



Technische Daten:

| | |
|--------------------------|------------------------|
| Breite : | min. 500 mm |
| Länge : | min. 1050 mm |
| Höhe : | 1130 mm |
| Ladefläche: | 450 x 900 mm |
| Bodenfreiheit : | 50 mm |
| Räder: | 200 x 50 |
| Antriebsräder: | 200 x 50 |
| Gewicht: | 180 kg incl. Batterien |
| Geschwindigkeit : | bis 6 km/h |
| Steigung: | 5% max |
| Zuladung: | 200 kg |
| Batterien: | 2 x 12 V, 44 Ah |
| Reichweite: | ca. 10 km |
| Antrieb: | DC Motor 180W |
| Übersetzung: | 1 : 16 |
| Bremse: | Gegenstrom / Magnet |
| Steuerung: | I-Drive 90 |

Mitgänger Elektroschlepper **Dragger 1000**

Elektro-Geh-Schlepper Dragger

Unsere Elektro-Geh-Schlepper erleichtern das Ziehen und Schieben von Rollcontainern und Materialwagen aller Art. Damit tragen sie zur Verbesserung der Arbeitsbedingungen und zur Einhaltung der Sicherheits- und Gesundheitsschutzmaßnahmen bei. Durch den Einsatz unserer Schlepper wird eine Überlastung der Mitarbeiter vermieden und das Unfallrisiko reduziert.

Der Dragger besitzt einen kräftigen 500 W-Antrieb und starke 24V-36Ah-Batterien. Dank seines Eigengewichtes von bis zu 205 kg lassen sich selbst schwere Container oder Trolleys sicher manövrieren und abbremsen.



- * Lastförderung bis zu 1000 kg
- * Extrem einfache Bedienung
- * Kompakte Bauweise
- * Reduziertes Risiko für Mitarbeiter
- * Vielfältige Lastaufnahme
- * Bewegen und abbremsen der Last

Der Dragger ist in der Standardausführung mit einer 36 Ah Batteriebox ausgestattet, kann Optional aber auch mit 50 Ah Gel oder 60 Ah Lithium Batteriebox geliefert werden.

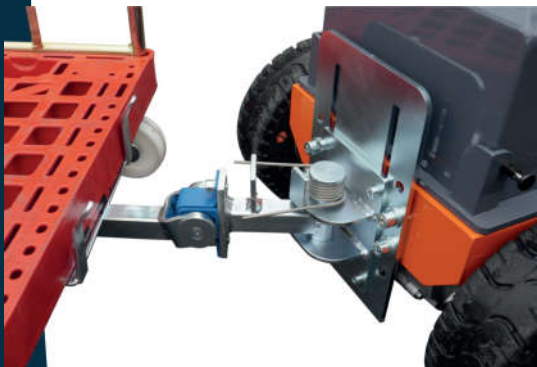


Technische Daten:

| | |
|------------------------------|------------------------|
| Breite : | 420 mm |
| Länge : | 860 mm |
| Höhe : | 1150 mm |
| Kupplungshöhe: | 170 mm |
| Bodenfreiheit : | 50 mm |
| Stützrad: | PU 125 mm |
| Antriebsräder: | SE 3.00-4 |
| Gewicht: | 100 kg incl. Batterien |
| Geschwindigkeit : | bis 5 km/h |
| Steigung: | 2% max |
| max Zugkraft 1 min. : | 1400 N |
| Nennzugkraft.: | 350 N |
| Anhängelast: | 1000 kg |
| Batterien: | 2 x 12 V, 36 Ah Gel |
| Reichweite: | ca. 8 km |
| Antrieb: | DC Motor 500 W |
| Übersetzung: | 1 : 40 |
| Bremse: | Gegenstrom / Magnet |
| Steuerung: | I-Drive 90A |



Ankoppelbeispiele Dragger & Towbuddy



Shopping Cart-Buddy

Mit dem Shopping-Cart-Buddy ist es möglich, bis zu 40 Einkaufswagen oder Koffertrollys zu verschieben. Die Aufnahme für die zu schiebenden Wagen ist einstellbar und dadurch individuell auf Ihre Bedürfnisse anpassbar. Die zu schiebenden Wagen werden mittels Seil und fest angebautem Fallenstopper gesichert, um ein unkontrolliertes Wegrollen der Wagen beim Bremsvorgang zu gewährleisten. Bei der Fahrt mit angekoppelten Wagen wird der Shoppingcar-Buddy mittels Fernbedienung in Vorwärts- oder Rückwärtsfahrt bewegt. Bei Loslassen der Fernbedienungstaste bremst das Gerät von allein. Bei Solofahrt, ohne angekoppelte Wagen, wird das Gerät durch den angebauten Deichselkopf gesteuert. Optional ist eine Blitzleuchte erhältlich, weiteres Zubehör auf Anfrage.



Bedienung durch Fernbedienung



Technische Daten:

| | |
|------------------------------|------------------------|
| Breite : | 520 mm |
| Länge : | 1060 mm |
| Höhe : | 1250 mm |
| Bodenfreiheit : | 50 mm |
| Stützrad: | PU 200 mm |
| Antriebsräder: | Luft 15 x 6.00-6 |
| Gewicht: | 170 kg incl. Batterien |
| Geschwindigkeit : | bis 5 km/h |
| Steigung: | 2% max |
| max Zugkraft 1 min. : | 1400 N |
| Nennzugkraft.: | 350 N |
| Anhängelast: | 600 kg |
| Batterien: | 2 x 12 V, 36 Ah Gel |
| Reichweite: | ca. 8 km |
| Antrieb: | DC Motor 500 W |
| Übersetzung: | 1 : 40 |
| Bremse: | Gegenstrom / Magnet |
| Steuerung: | I-Drive 90A |

Hydraulikklammer HK1 / HK2

Mit den Hydraulikklammer HK1 und HK 2 ist es möglich zu ziehende Wagen fest mit dem Schlepper zu verbinden. Es ist nicht nötig ,beim Ankoppeln den Schlepper anzukippen, da diese Klammern von der Vorderseite her öffnen und dadurch die Wagen einfach unterfahren werden können. Die Klammer HK 1 und HK 2 unterscheiden sich in der Schließkraft, die HK 1 hat eine Schließkraft von 6000 N die HK 2 schießt mit 12000 N. Sollten verschiedene Unterfahrhöhen nötig sein, ist optional eine manuelle und hydraulische Höhenverstellung lieferbar.



Hydraulikklammer HK3

Die Hydraulikklammer HK 3 hat die gleichen Eigenschaften wie die Klammern HK 1 und HK 2 ist jedoch zusätzlich mit einer Horizontal-Gummilagerung ausgestattet, die es ermöglicht, damit auch Rampen zu befahren, ohne daß sich das Gerät allein vom Wagen löst.



Hydraulikklammer HK4

Die Hydraulikklammer HK 4 hat grundsätzlich 2 Bewegungsebenen, Au-Zu und Auf-Ab. Die Auf-Ab Bewegung beträgt 200 mm und wird hydraulisch betätigt. Der Öffnen-Schließen Weg hat 50 mm, daraus ergibt sich ein Öffnungsbereich von 30-80 mm, die Schließkraft beträgt 15000 N, andere Klemmbereiche sind auf Wunsch optional möglich.



Hydraulikklammer Sonderanfertigung

Diverse hydraulische Klammern nach Ihren Wünschen können selbstverständlich ebenso entwickelt und hergestellt werden.



Dragger 2500 Mitgänger Elektroschlepper

Der Dragger 2500 manövriert mühelos Lasten bis maximal 2500 kg Gewicht. Bei allen unseren Modellen sind eine Fernbetätigung der Kupplung sowie Einbauladegeräte und Andockvorrichtungen nach Kundenanforderung lieferbar. Die Bedienung erfolgt mittels Multifunktions-Deichselkopf.



Standard Kupplung



Option
LKE Bolzenkupplung



Option
LKE Deichsel
350 oder 550
mm lang



Option
Automatik
Kupplung



- * Lastförderung bis zu 2500 kg
- * Extrem einfache Bedienung
- * Kompakte Bauweise
- * Reduziertes Risiko für Mitarbeiter
- * Vielfältige Lastaufnahme
- * Bewegen und Abbremsen der Last

Technische Daten:

| | |
|----------------------------|------------------------|
| Breite : | 640 mm |
| Länge : | 800 / 1200 mm |
| Höhe : | 1100 / 1380 mm |
| Kupplungshöhe: | 190 mm |
| Bodenfreiheit : | 50 mm |
| Stützrad: | PU 160 mm |
| Antriebsräder: | SE 3.00-4 |
| Gewicht: | 330 kg incl. Batterien |
| Geschwindigkeit : | bis 5 km/h |
| Steigung: | 2% max |
| max Zugkraft 1min : | 2000 N |
| Nennzugkraft: | 600 N |
| Anhängelast: | 2500 kg |
| Batterien: | 2 x 12 V, 110 Ah Gel |
| Reichweite: | ca. 10 km |
| Antrieb: | DC Motor 800 W |
| Übersetzung: | 1 : 23 |
| Bremse: | Gegenstrom / Magnet |
| Steuerung: | P&G 180A |





Informationsfilm verfügbar unter: <http://youtu.be/CAf9ZTIYIZA>

Der Dragger 2500 AL manövriert mühelos Lasten bis maximal 2500 kg Gewicht. Bei allen unseren Modellen sind eine Fernbetätigung der Kupplung sowie Einbauladegeräte und Andockvorrichtungen nach Kundenanforderung lieferbar. Die Bedienung erfolgt mittels Multifunktions-Deichselkopf. AL bedeutet das es sich bei diesem Gerät um eine aktive Lenkung handelt, das heißt, das Lenkrad am Ende des Fahrzeugs wird durch die Deichsel aktiv bewegt, dadurch läßt sich das Gerät sehr leicht lenken.



- * Lastförderung bis zu 2500 kg
- * Extrem einfache Bedienung
- * Kompakte Bauweise
- * Reduziertes Risiko für Mitarbeiter
- * Vielfältige Lastaufnahme
- * Bewegen und Abbremsen der Last

Technische Daten:

| | |
|----------------------------|------------------------|
| Breite : | 640 mm |
| Länge : | 800 / 1200 mm |
| Höhe : | 1100 / 1380 mm |
| Kupplungshöhe: | 190 mm |
| Bodenfreiheit : | 50 mm |
| Stützrad: | PU 160 mm |
| Antriebsräder: | SE 3.00-4 |
| Gewicht: | 330 kg incl. Batterien |
| Geschwindigkeit : | bis 5 km/h |
| Steigung: | 2% max |
| max Zugkraft 1min : | 2000 N |
| Nennzugkraft: | 600 N |
| Anhängelast: | 2500 kg |
| Batterien: | 2 x 12 V, 110 Ah Gel |
| Reichweite: | ca. 10 km |
| Antrieb: | DC Motor 800 W |
| Übersetzung: | 1 : 23 |
| Bremse: | Gegenstrom / Magnet |
| Steuerung: | P&G 180A |



Dragger 5000 Mitgänger Elektroschlepper

Der Dragger 5000 manövriert mühelos Lasten bis maximal 5000 kg Gewicht. Bei allen unseren Modellen sind eine Fernbetätigung der Kupplung sowie Einbauladegeräte und Andockvorrichtungen nach Kundenanforderung lieferbar. Die Bedienung erfolgt mittels Multifunktions-Deichselkopf.



Standard Kupplung



Option
LKE Bolzenkupplung



Option
LKE Deichsel
350 oder 550
mm lang



Option
Automatik
Kupplung

Technische Daten:

| | |
|----------------------------|------------------------|
| Breite : | 670 mm |
| Länge : | 1100 mm |
| Höhe : | 1130 mm |
| Kupplungshöhe: | 300 mm |
| Bodenfreiheit : | 30 mm |
| Vorderräder: | 160 x 50mm |
| Antriebsrad: | 3.00-4 SE |
| Gewicht: | 600 kg incl. Batterien |
| Geschwindigkeit : | bis 4 km/h |
| Steigung: | 2% max |
| max Zugkraft 1min : | 3000 N |
| Nennzugkraft: | 800 N |
| Anhängelast: | 5000 kg |
| Batterien: | 2 x 12 V, 135 Ah Gel |
| Reichweite: | ca. 5 km |
| Antrieb: | AC Motor 1200 W |
| Übersetzung: | 1:32 |
| Bremse: | Gegenstrom / Magnet |
| Steuerung: | Curtis 1232 /180 |



Dragger XL 10 / 20

Mitgänger Elektroschlepper

10 oder 20 Tonnen Anhängelast

Das Modell Dragger XL ist konzipiert für Lasten von 10t oder 20t. Er wird unter anderem in der Produktion von LKW's Bussen, im Waggonbau, in der Flugzeugwartung oder zum Ziehen von Schwerlast-Anhängern eingesetzt. Sein Eigengewicht variiert, je nach Anhängelast, zwischen 1000 und 2000kg. Kräftige Drehstrom-Motoren und starke Akkus machen ihn zur kraftvollen Rangierhilfe in der Schwerindustrie.



Technische Daten: XL-10

| | |
|----------------------------|------------------------|
| Breite : | 950 mm |
| Länge : | 1700 mm |
| Höhe : | 1600 mm |
| Kupplungshöhe: | 190 bis 800 mm |
| Bodenfreiheit : | 150 mm |
| Stützrad: | Zwillingsrad 3.00-4 SE |
| Antriebsräder: | SE 6.00-9 |
| Gewicht: | 1000 kg |
| Geschwindigkeit : | bis 4 km/h |
| Steigung: | 2% max |
| max Zugkraft 1min : | 5500 N |
| Nennzugkraft: | 2600 N |
| Anhängelast: | 10 tonnen |
| Batterien: | 24V 180Ah Gel |
| Reichweite: | ca. 4 km |
| Antrieb: | AC Motor 24V 3kw |
| Übersetzung: | 1 : 55 |
| Bremse: | Gegenstrom / Magnet |
| Steuerung: | Curtis 1232se 24V 375A |

XL-20

| |
|-------------------------------|
| 950 mm |
| 1700 mm |
| 1600 mm |
| 190 bis 800 |
| 150 mm |
| Zwillingsrad 3.00-4 Vulkollan |
| SE 140/55-9 |
| 1700 kg |
| bis 4 km/h |
| 2% max |
| 8500 N |
| 4800 N |
| 20 tonnen |
| 48V 200 Ah |
| ca. 4 km |
| AC Motor 48V 4kw |
| 1 : 55 |
| Gegenstrom / Magnet |
| Curtis 1232se 48V 250A |

Dragger XL 60

Mitgänger Elektroschlepper

60 Tonnen Anhängelast

Das Modell Dragger XL ist konzipiert für Lasten von 60 t. Er wird unter anderem in der Produktion von LKW's Bussen, im Waggonbau, in der Flugzeugwartung oder zum Ziehen von Schwerlast-Anhängern eingesetzt. Sein Eigengewicht variiert, je nach Anhängelast, zwischen 5000 und 6000kg. Kräftige Drehstrom-Motoren und Starke Akkus machen ihn zur kraftvollen Rangierhilfe in der Schwerindustrie.



Beispiel Foto da Originalbild noch nicht vorliegt

Technische Daten:

| | |
|-----------------------------|-------------------------|
| Breite : | 1400mm |
| Länge : | 1600 mm |
| Höhe : | 1450 mm |
| Kupplungshöhe: | 130 bis 480 mm |
| Bodenfreiheit : | 80 mm |
| Stützrad: | SE |
| Antriebsräder: | SE 8.25-15 |
| Gewicht: | 5500 kg incl. Batterien |
| Geschwindigkeit : | bis 4 km/h |
| Steigung: | 2% max |
| max Zugkraft 1 min : | 35000 N |
| Nennzugkraft: | 15000 N |
| Anhängelast: | 5500 kg |
| Batterien: | 80 V, 350 Ah Gel |
| Reichweite: | ca. 10 km |
| Antrieb: | 2 x AC Motor 80V 11 kw |
| Übersetzung: | 1 : 112 |
| Bremse: | Gegenstrom / Magnet |
| Steuerung: | Curtis 1238 80V 550A |

Towbuddy 25 Mitgänger Elektroschlepper

Der Towbuddy 25 manövriert mühelos Lasten bis maximal 2500 kg Gewicht. Bei allen unseren Modellen sind eine Fernbetätigung der Kupplung sowie Einbauladegeräte und Andockvorrichtungen nach Kundenanforderung lieferbar. Die Bedienung erfolgt mittels Multifunktions-Deichselkopf.



Technische Daten:

| | |
|----------------------------|------------------------|
| Breite : | 670 mm |
| Länge : | 1000 mm |
| Höhe : | 1350 mm |
| Kupplungshöhe: | 130 bis 480 mm |
| Bodenfreiheit : | 80 mm |
| Stützrad: | SE 250 mm |
| Antriebsräder: | Luft 15 x 6.00-6 |
| Gewicht: | 170 kg incl. Batterien |
| Geschwindigkeit : | bis 5 km/h |
| Steigung: | 2% max |
| max Zugkraft 1min : | 2000 N |
| Nennzugkraft: | 600 N |
| Anhängelast: | 2500 kg |
| Batterien: | 2 x 12 V, 50 Ah Gel |
| Reichweite: | ca. 10 km |
| Antrieb: | DC Motor 900 W |
| Übersetzung: | 1 : 40 |
| Bremse: | Gegenstrom / Magnet |
| Steuerung: | P&G 180A |



Towbuddy 55

Mitgänger Elektroschlepper

Der Towbuddy 55 manövriert mühelos Lasten bis maximal 5500 kg Gewicht. Bei allen unseren Modellen sind eine Fernbetätigung der Kupplung sowie Einbauladegeräte und Andockvorrichtungen nach Kundenanforderung lieferbar. Die Bedienung erfolgt mittels Multifunktions-Deichselkopf.



Technische Daten:

| | |
|----------------------------|------------------------|
| Breite : | 670 mm |
| Länge : | 1000 mm |
| Höhe : | 1350 mm |
| Kupplungshöhe: | 130 bis 480 mm |
| Bodenfreiheit : | 80 mm |
| Stützrad: | SE 250 mm |
| Antriebsräder: | SE 15 x 6.00-6 |
| Gewicht: | 500 kg incl. Batterien |
| Geschwindigkeit : | bis 4 km/h |
| Steigung: | 2% max |
| max Zugkraft 1min : | 2000 N |
| Nennzugkraft: | 600 N |
| Anhängelast: | 5500 kg |
| Batterien: | 2 x 12 V, 135 Ah Gel |
| Reichweite: | ca. 10 km |
| Antrieb: | AC Motor 1600 W |
| Übersetzung: | 1 : 56 |
| Bremse: | Gegenstrom / Magnet |
| Steuerung: | Curtis 1232e 180A |

Towbuddy 75 Mitgänger Elektroschlepper

Der Towbuddy 75 manövriert mühelos Lasten bis maximal 7500 kg Gewicht. Bei allen unseren Modellen sind eine Fernbetätigung der Kupplung sowie Einbauladegeräte und Andockvorrichtungen nach Kundenanforderung lieferbar. Die Bedienung erfolgt mittels Multifunktions-Deichselkopf.



| | |
|----------------------------|------------------------|
| Breite : | 670 mm |
| Länge : | 1000 mm |
| Höhe : | 1350 mm |
| Kupplungshöhe: | 130 bis 480 mm |
| Bodenfreiheit : | 80 mm |
| Stützrad: | SE 250 mm |
| Antriebsräder: | SE 15 x 6.00-6 |
| Gewicht: | 700 kg incl. Batterien |
| Geschwindigkeit : | bis 4 km/h |
| Steigung: | 2% max |
| max Zugkraft 1min : | 5200 N |
| Nennzugkraft: | 2100 N |
| Anhängelast: | 7500 kg |
| Batterien: | 4 x 6 V, 175 Ah Gel |
| Reichweite: | ca. 10 km |
| Antrieb: | AC Motor 2100 W |
| Übersetzung: | 1 : 56 |
| Bremse: | Gegenstrom / Magnet |
| Steuerung: | Curtis 1232e 250A |

Jack 3

Mitgänger Elektroschlepper mit Hubfunktion

Der JACK 3 kann Lasten bis 3 t ziehen bzw. schieben.
Die Hubeinrichtung ist für Lasten bis 1,5t ausgelegt.



Technische Daten:

| | |
|--------------------------|------------------------|
| Breite : | 670 mm |
| Länge : | 1100 mm |
| Höhe : | 1130 mm |
| Bodenfreiheit : | 30 mm |
| Vorderräder: | 125 x 50 |
| Antriebsrad: | 275 x 100 |
| Gewicht: | 580 kg incl. Batterien |
| Geschwindigkeit : | bis 4 km/h |
| Steigung: | 1% max |
| Hublast: | 1500 kg |
| Hubweg: | 200 mm |
| Zuglast: | 3000 kg |
| Batterien: | 2 x 12V 110Ah Gel |
| Reichweite: | ca. 5 km |
| Antrieb: | AC Motor 1,0 KW |
| Übersetzung: | 1 : 28 |
| Bremse: | Gegenstrom / Magnet |
| Steuerung: | Curtis1232-24V-180 A |



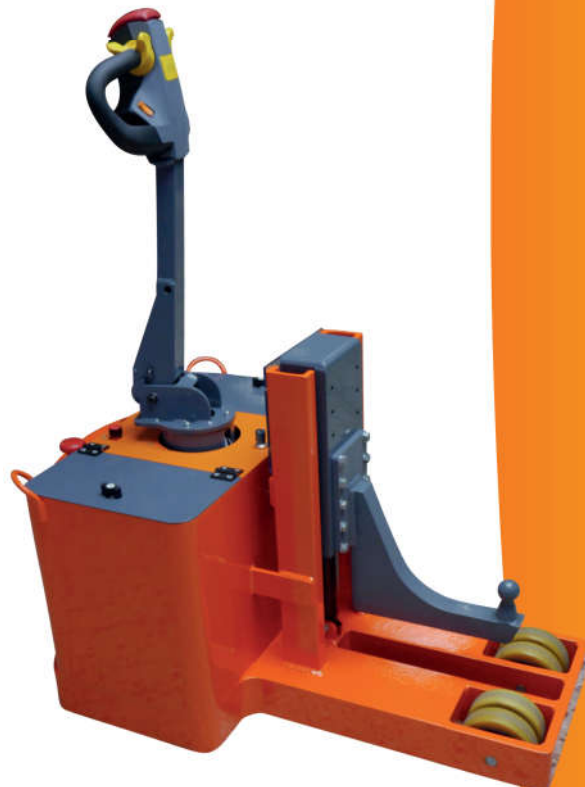
Mit dem Jack ist die sichere und ergonomische Beförderung von Lasten garantiert. Mit dem Jack können bis zu 6000 kg schwere Lasten wie zum Beispiel Rollwagen, Rollcontainer oder Rollpaletten mit minimalem Aufwand auf ebenem Untergrund befördert werden. Der Jack ist in der Lage Lasten bis 3000 kg anzuheben und somit das Ankoppeln der Last zu ermöglichen. Durch die Reduzierung der körperlichen Anstrengungen für den Bediener, wird die Produktivität erhöht und das Unfallrisiko für den Anwender reduziert.

Spezielle Optionen nach Kundenwunsch möglich



Technische Daten:

| | |
|--------------------------|-------------------------|
| Breite : | 670 mm |
| Länge : | 1100 mm |
| Höhe : | 1130 mm |
| Bodenfreiheit : | 30 mm |
| Vorderräder: | 160 x 50 |
| Antriebsrad: | 275 x 100 |
| Gewicht: | 1080 kg incl. Batterien |
| Geschwindigkeit : | bis 4 km/h |
| Steigung: | 1% max |
| Hublast: | 1500kg |
| Hubweg: | 200 mm |
| Zuglast: | 6000 kg |
| Batterien: | 2 x 12V 135Ah Gel |
| Reichweite: | ca. 5 km |
| Antrieb: | AC Motor 1,5 KW |
| Übersetzung: | 01:23:00 |
| Bremse: | Gegenstrom / Magnet |
| Steuerung: | Curtis1232-24V-180 A |



Mit dem Jack 12 ist die sichere und ergonomische Beförderung von Lasten garantiert. Mit dem Jack 12 können bis zu 12000 kg schwere Lasten wie zum Beispiel Rollwagen, Rollcontainer oder Rollpaletten mit minimalem Aufwand auf ebenem Untergrund befördert werden. Der Jack ist in der Lage Lasten bis 6000 kg anzuheben und somit das Ankoppeln der Last zu ermöglichen. Durch die Reduzierung der körperlichen Anstrengungen für den Bediener, wird die Produktivität erhöht und das Unfallrisiko für den Anwender reduziert.

Hubfunktion durch Hydraulikzylinder mit 6000 kg Hublast. Koppelsystem nach Kundenwunsch

Spezielle Optionen nach Kundenwunsch möglich



Technische Daten:

| | |
|--------------------------|-------------------------|
| Breite : | 770 mm |
| Länge : | 1300 mm |
| Höhe : | 1130 mm |
| Bodenfreiheit : | 30 mm |
| Vorderräder: | 250 x 75 |
| Antriebsrad: | 310 x 100 |
| Gewicht: | 1550 kg incl. Batterien |
| Geschwindigkeit : | bis 3 km/h |
| Steigung: | 1% max |
| Hublast: | 6000 kg |
| Hubweg: | 300 mm |
| Zuglast: | 12000 kg |
| Batterien: | Trog 24V 200Ah Gel |
| Reichweite: | ca. 5 km |
| Antrieb: | AC Motor 3,0 KW |
| Übersetzung: | 1 : 24 |
| Bremse: | Gegenstrom / Magnet |
| Steuerung: | Curtis1234-24V-350 A |



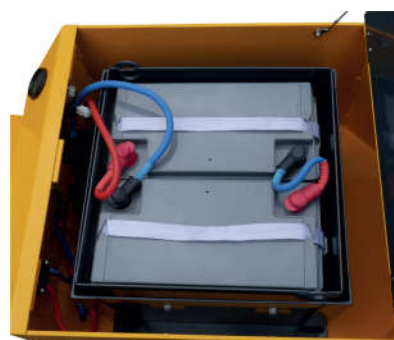
PushBuddy

Der PushBuddy wird zum Schieben und Ziehen von schienengeführten Fahrzeugen benötigt. Die Bedienung erfolgt mittels Multifunktions-Deichselkopf.



Technische Daten:

| | |
|------------------------------|------------------------|
| Breite : | 730 mm |
| Länge : | 1420 mm |
| Höhe : | 950 mm |
| Bodenfreiheit: | 80mm |
| Stützrad Front : | 75 mm |
| Stützrad Bedienseite: | gefedert 100mm |
| Antriebsräder: | SE 15 x 4.5-8 |
| Gewicht: | 327 kg incl. Batterien |
| Geschwindigkeit : | bis 4 km/h |
| Steigung: | 2% max |
| max Last auf Rollen : | 7000kg |
| max Last auf Schiene: | 35000kg |
| Ladegerät: | 24V 15A |
| Batterien: | 2 x 12 V, 135 Ah Gel |
| Reichweite: | ca. 10 km |
| Antrieb: | AC Motor 2200 W |
| Übersetzung: | 1 : 57 |
| Bremse: | Gegenstrom / Magnet |
| Steuerung: | Curtis 1232e 250A |



Elektrische Sackkarre KULI

Eine Sackkarre ist eine praktische Hilfe, aber wenn die zu befördernde Last zu schwer wird oder Steigungen zu bewältigen sind, gerät der Bediener schnell an die Belastungsgrenze. Dann ist unsere Sackkarre KULI mit Fahrtrieb das ideale Arbeitsgerät. Ob Bierkästen oder Blumenkübel der KULI schont Kraft, gibt Sicherheit und spart Arbeitszeit. Er bewältigt Lasten bis maximal 300 kg. Die Fahrgeschwindigkeit kann der Bediener stufenlos regulieren. Bei längeren Einsätzen kann die leere Akkubox herausgehoben und gegen eine neu ausgetauscht werden.

Batteriesystem Blei oder Lithium wählbar



Blei-Gel Batterie
24V 12Ah
9,1 kg

Blei-Gel Ladegerät
24V 4A oder 2A
Ladezeit ca. 5 Std.

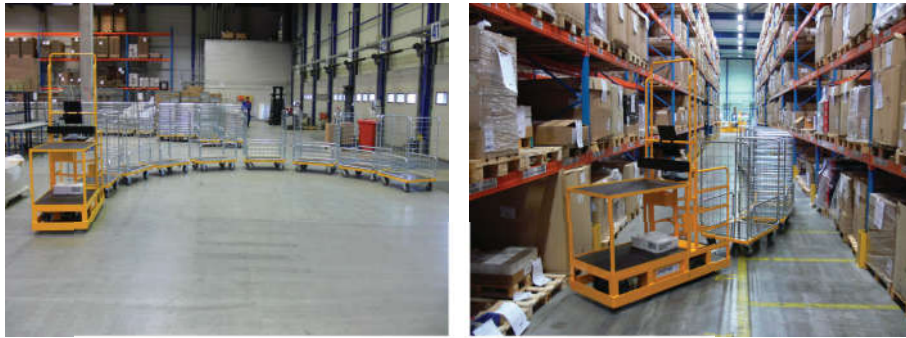
Lithium Batterie
LiFePo4
24V 20Ah
7,3 kg

Lithium Ladegerät
24V 15A
Ladezeit ca. 1,5 Std.

Technische Daten:

| | Kuli K1,K2,K3 | Kuli K4 |
|------------------------------|-------------------------|-------------------------|
| Rahmen | Stahl | Stahl |
| Breite | 670 mm | 600 mm |
| Länge | 500 mm | 850 mm |
| Höhe | 1450 mm | 1450 mm |
| Gewicht ohne Batterie | 54 kg | 124 kg |
| Schaufel L x B | 250 x 420 mm | - |
| Geschwindigkeit | bis 6 km/h | bis 6 km/h |
| Steigung | 5% / 10% / 20% | 5% / 10% / 20% |
| Zuladung | 300 kg / 150 kg / 75 kg | 250 kg / 150 kg / 75 kg |
| Antrieb | DC Motor 24V 500W | DC Motor 24V 500W |
| Übersetzung | 1 zu 25 | 1 zu 40 |
| Bremse | Gegenstrom / Magnet | Gegenstrom / Magnet |
| Steuerung | Dynamic R90 24V 90A | Dynamic R90 24V 90A |

Vierrädriges elektrisch betriebenes Kommissionierfahrzeug, bei dem die Anzahl und Länge der Ladeflächen von Ihnen bestimmt werden können. Die integrierte Leiter ermöglicht, auch etwas höher gelegene Lagerplätze zu erreichen. Individuelle Anpassungen sind gegen Aufpreis möglich. Das Fahrzeug incl. Batterien ist wartungsfrei. Es ist nur eine sicherheitstechnische Kontrolle erforderlich.



Technische Daten:

| | |
|--------------------------|------------------------|
| Breite : | 670 mm |
| Länge : | 1600 mm |
| Höhe : | 2500 mm |
| Ladeflächen: | 650 x 850 |
| Bodenfreiheit : | 30 mm |
| Vorderräder: | 200 x 50 |
| Antriebsräder: | 3.00-4 |
| Gewicht: | 550 kg incl. Batterien |
| Geschwindigkeit : | bis 10 km/h |
| Steigung: | 2% max |
| Zuladung: | 400 kg |
| Anhängelast: | 500 kg |
| Batterien: | 4 x 6 V, 180 Ah |
| Reichweite: | ca 10 km |
| Antrieb: | AC Motor 1,2 KW |
| Übersetzung: | 1 : 16 |
| Bremse: | Gegenstrom / Magnet |
| Steuerung: | Curtis1232-24V180Ah |



PickUp

Elektro Kommissionierwagen

Vierrädriges elektrisch betriebenes Kommissionierfahrzeug, bei dem die Anzahl und Länge der Ladeflächen, von Ihnen bestimmt werden können. Individuelle Anpassungen sind gegen Aufpreis möglich. Das Fahrzeug incl. Batterien ist wartungsfrei. Es ist nur eine sicherheitstechnische Kontrolle erforderlich.



Spezielle Optionen nach Kundenwunsch möglich



Technische Daten:

| | |
|--------------------------|------------------------|
| Breite : | 670 mm |
| Länge : | 1300 mm |
| Höhe : | 1130 mm |
| Ladefläche: | 650 x 1000 |
| Bodenfreiheit : | 30 mm |
| Räder: | 200 x 50 |
| Antriebsrad: | 200 x 50 |
| Gewicht: | 160 kg incl. Batterien |
| Geschwindigkeit : | bis 6 km/h |
| Steigung: | 2% max |
| Zuladung: | 400 kg |
| Batterien: | 2 x 12 V, 44 Ah |
| Reichweite: | ca 10 km |
| Antrieb: | DC Motor 400 W |
| Übersetzung: | 1 : 25 |
| Bremse: | Gegenstrom / Magnet |
| Steuerung: | I-Drive 140A |



