

## HanseLifter Werkstattkran WK



**SONDERLÖSUNGEN  
AUF ANFRAGE**

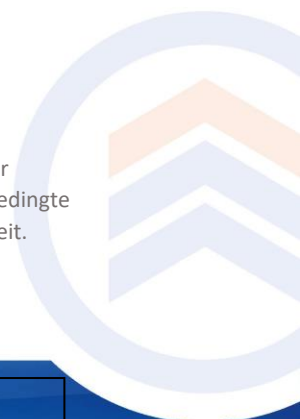
### Ausstattungsmerkmale

- > Tragfähigkeit zwischen 500 kg und 2000
- > Hubarmlänge max.: 1.595 mm (modellabhängig)
- > Hubarmlänge min.: 895 mm (modellabhängig)
- > Max. Haken Höhe: 2550 mm (modellabhängig)
- > Einfach in der Handhabung
- > Zusammenklappbar
- > Ideal zum Ausrichten schwerer Bauteile

### Der Werkstattkran WK

Der Werkstattkran WK von HanseLifter unterstützt sie bei Ihren täglichen Arbeiten im Lager oder in der Werkstatt. Mit seiner Tragfähigkeiten von 500 kg bis maximal 2000 kg eignet er sich sehr gut zum Ausrichten von Bauteilen und Maschinen. Eine praktische Eigenschaft vom WK ist, dass er sich zusammenklappen lässt, wenn er mal nicht benötigt wird. So verbraucht er kaum Stauraum und ist auch schnell wieder einsatzbereit. Auch im zusammengeklappten Zustand lässt sich der Werkstattkran WK rangieren. Ausgestattet ist der WK mit abriebfesten Polyurethanrollen, die geräuscharm sind und über einen sehr guten Halt verfügen.

Dieses Typenblatt nennt die Angaben des Standardgerätes nach VDI 2198. Änderungen an Bereifung, Hubgerüst oder Zusatzinstallationen können zu abweichenden Werten führen. Irrtümer, Änderungen, Verbesserungen und Bauart bedingte Anpassungen bleiben vorbehalten. Mit Erscheinen eines neuen Datenblattes verliert dieses Datenblatt seine Gültigkeit.



### EIGENSCHAFTEN

#### MODELL WK



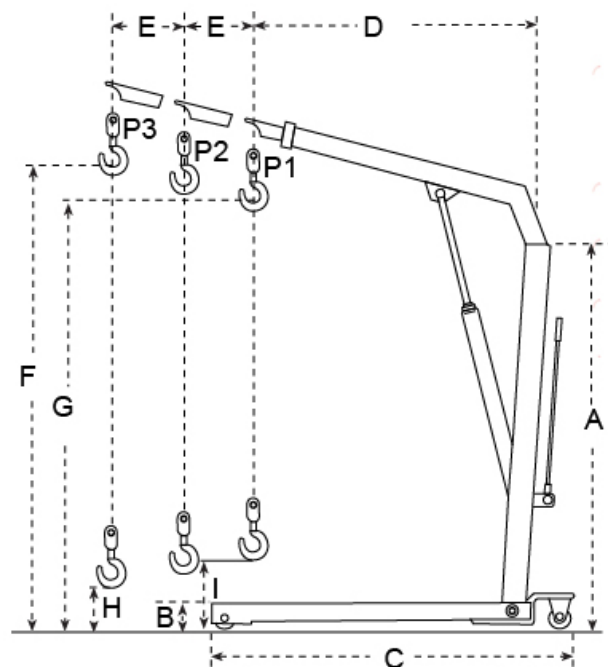
Tragfähigkeit: 2,0t



Justierbarer Lastarm mit 3 Positionen



Geräuscharme Polyurethanrollen



		WK500	WK1000	WK2000
Kapazität auf Position	P1	kg 500	1000	2000
	P2	kg 425	800	1700
	P3	kg 350	700	1500

## Werkstattkran WKP

<b>Technische Daten</b>						
Technical Data						
Kennzeichen Distinguishing mark	1.1	Hersteller Manufacturer		HanseLifter		
	1.2	Typzeichen des Herstellers Manufacturers type designation		WK500	WK1000	WK2000
	1.3	Antrieb (Elektro, Netzelektro, Manuell) Driven (Electrical, Manual)		Manuell		
	1.4	Bedienung (Hand, Geh, Stand) Operated (Hand, Pedestrian, Standing)		Hand		
	1.5	Tragfähigkeit / Last Load capacity / rated load	kg	500	1000	2000
	1.9	Radstand Wheelbase	Y (mm)	-		
	2.1	Eigengewicht Service weight	kg	80	118	165
Räder, Fahrwerk Tyres, chassis	3.1	Bereifung (Vollgummi, Superelastik, Luft, Polyurethan) Tyres (Solid Rubber, Superelastic, Pneumatic, Polyurethane)		Polyurethan		
	3.2	Reifengröße, vorn Tyre size, front	mm	-		
	3.3	Reifengröße, hinten Tyre size, rear	mm	-		
	3.5	Räder, Anzahl vorn/hinten (x=angetrieben) Wheels, number front/rear (x=driven wheel)		2/2		
	3.6	Spurweite, vorn Tread, front	b <sub>10</sub> (mm)	-		
	3.7	Spurweite, hinten Tyre size, rear	b <sub>11</sub> (mm)	-		
Grundabmessungen Dimensions	4.2	Abmessungen aus Skizze Dimensions	A (mm)	1354	1597	1626
	4.5	Abmessungen aus Skizze Dimensions	B (mm)	165	90	208
	4.6	Abmessungen aus Skizze Dimensions	C (mm)	1582	1749	1911
	4.7	Abmessungen aus Skizze Dimensions	D (mm)	897	1231	1293
	4.8	Abmessungen aus Skizze Dimensions	E (mm)	102	150	
	4.9	Abmessungen aus Skizze Dimensions	F (mm)	2080	2450	2490
	5.0	Abmessungen aus Skizze Dimensions	G (mm)	1920	2320	2330
	5.1	Abmessungen aus Skizze Dimensions	H (mm)	130	-	
	5.2	Abmessungen aus Skizze Dimensions	I (mm)	330	280	250

